

あらゆる建機や車両に装着できる3Dマシンガイダンス
施工/走行履歴の取得により進捗管理が可能に



Smart Construction 3D Machine Guidance Flex

デバイス

調査・測量

施工計画

施工・施工管理

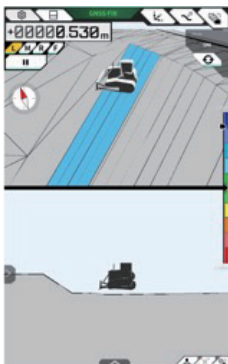
検査



Smart Construction 3D Machine Guidance Flex の特長

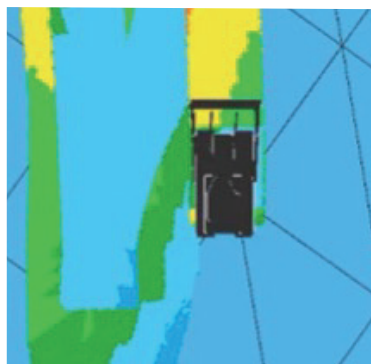
後付けのデジタル技術で 施工をサポート

3D設計データをタブレットに表示。
丁張がない現場でも、設計面を確認しながら作業が可能。また、建機や車両の位置情報もわかります。



走行面ヒートマップの表示

設計データと施工履歴の差分や標高をヒートマップで表示させることができます。



あらゆる建機・車両に取付可能 進捗管理が可能に

建機・車両に装着することで、日々の施工・走行履歴データを記録。現場進捗を把握することが可能となります。



Smart Construction 3D Machine Guidance Flexのメリット

ブルドーザーをはじめモーターグレーダーやローラーなど、現場で稼働する様々な車両に装着することができます。所有している建機や車両で、3Dマシンガイダンス機能の利用、施工履歴データの取得が可能となります。



【現場監督のメリット】

- ・施工履歴データによる現場の進捗管理が可能
- ・ガイダンス機能による生産性向上
- ・作業簡素化による安全性の向上



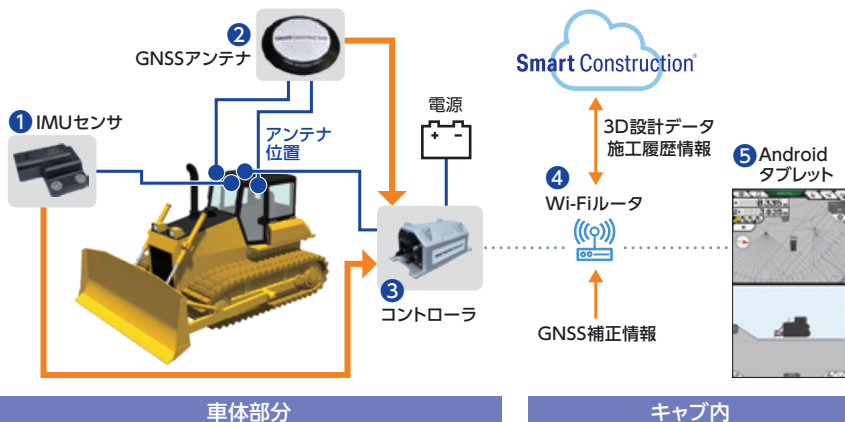
【オペレータのメリット】

- ・3Dマシンガイダンスによる、検測作業の低減
- ・ガイダンス機能による作業効率の向上
- ・モニタによる位置情報や設計面情報の把握が容易に

システム構成

装着機器

- 1 IMUセンサ (1個)
- 2 GNSSアンテナ (2個)
- 3 コントローラ (1台)
- 4 Wi-Fiルータ
- 5 Androidタブレット



※固定局をご利用される場合には、別途デジタル無線機が必要になります。

Smart Construction® シリーズとの連携

Smart Construction 3D Machine Guidance Flex



3Dガイダンスで現場のデジタル化を推進



Smart Construction Dashboard



ICT建機で施工した情報を3Dビューワで表示

施工・走行履歴は点群化されSmart Construction Dashboardに反映。日々の現場進捗管理が可能になります。

利用条件	使用デバイス	登録	契約	データ	その他
	<ul style="list-style-type: none"> ・PC ・タブレット/タブレットフォルダー ・Wi-Fiルータ ・Smart Construction 3D Machine Guidance Flexキット 	<p>Smart Construction® アカウント</p>	<ul style="list-style-type: none"> ・Smart Construction Pilot Flexアプリ ・通信サービス 	<ul style="list-style-type: none"> ・3次元設計データ (xmlデータなど) ・ローカライゼーションデータ (TP3・GC3など) 	<ul style="list-style-type: none"> ・(現場環境により) 固定局



株式会社EARTHRAIN

〒106-6029 東京都港区六本木一丁目6番1号 泉ガーデンタワー29階
<https://www.earthbrain.com/>

お問い合わせ先